



**КОМИТЕТ ИМУЩЕСТВЕННЫХ ОТНОШЕНИЙ
АДМИНИСТРАЦИИ ПЕРМСКОГО МУНИЦИПАЛЬНОГО РАЙОНА**

РЕШЕНИЕ

о размещении объектов № 809

Пермский край
Пермский район

02.11.2020

Комитет имущественных отношений администрации Пермского муниципального района разрешает Муниципальному учреждению «Управление капитального строительства» (ИНН 5948031753, ОГРН 1075948000050, почтовый адрес: 614500, г. Пермь, ул. Верхне-Муллинская, д. 80)

размещение объекта «водопроводы и водоводы всех видов, для размещения которых не требуется разрешения на строительство»

на землях государственная собственность на которые не разграничена

на срок 1 год с 02.11.2020 г. по 01.11.2021 г.

Местоположение: южнее земельного участка с кадастровым номером 59:32:1800001:8, Пермский край, Пермский район, Савинское с/п, д. Ясыри, ул. Казанский тракт, 21-г

Приложение: схема предполагаемых к использованию земель или части земельного участка.

И. о. председателя комитета
имущественных отношений
администрации Пермского
муниципального района



(подпись, печать)

М.В. Королева

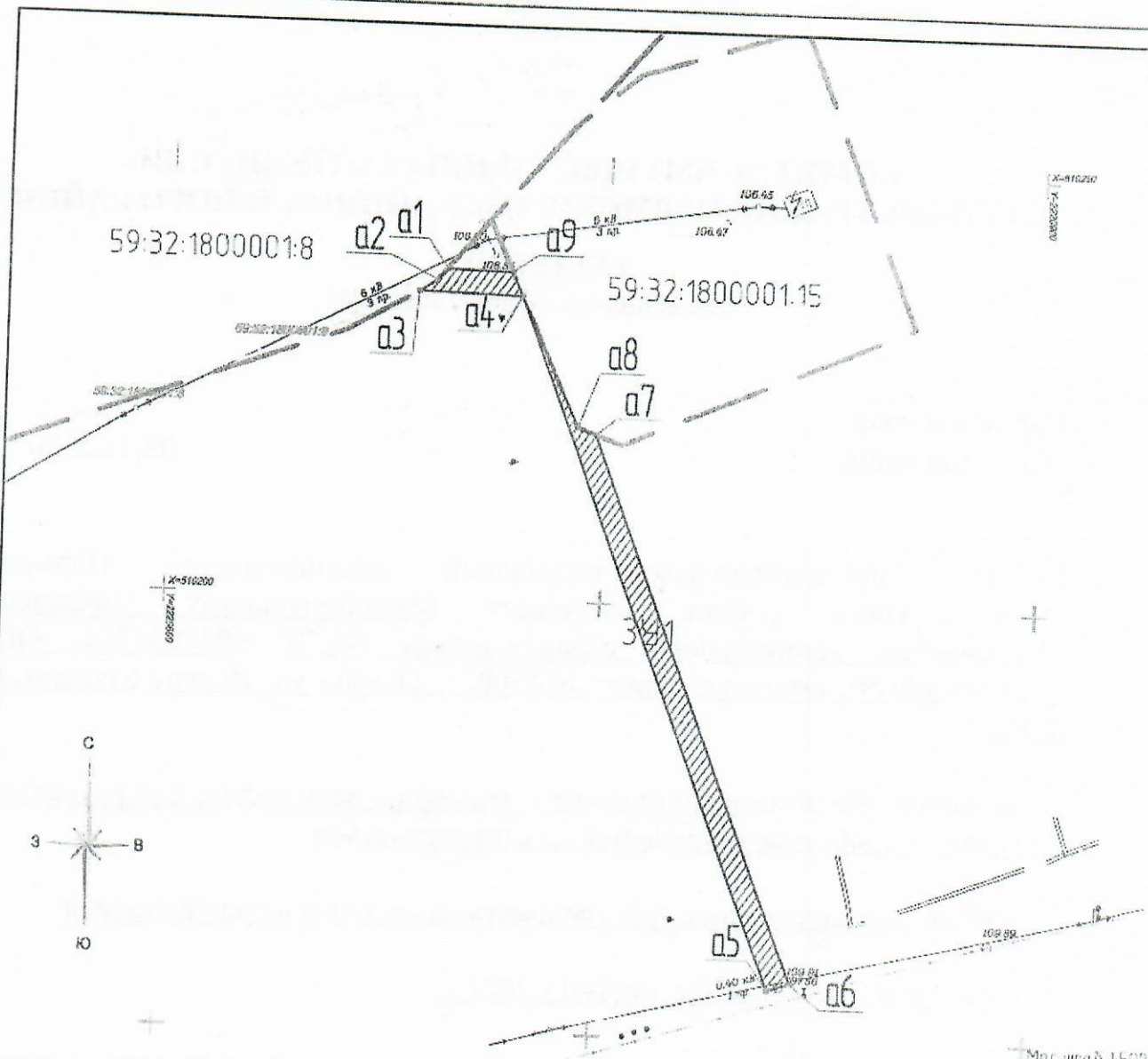


Схема предполагаемых к использованию земель и части земельного участка.
 Объект «Водопроводы и водоводы всех видов, для размещения которых не требуется разрешения на строительство»
 Местоположение: южнее участка 59:32:1800001:8, Пермский край, р-н Пермский, с/п Сабинское, д Ясыри, ул Казанский тракт, 21-г.
 Площадь земель или части земельного участка: 218,98 кв.м.
 Категория земель: Земли населенных пунктов
 Вид разрешенного использования: Водопроводы и водоводы всех видов, для размещения которых не требуется разрешения на строительство.

МСК-59

Условный номер земельного участка -		
Площадь земельного участка 341-218,98 м ² .		
Обозначение характерных точек границ	Координаты, м	
Номер	x	y
a1	510238.1089	2220831.2416
a2	510236.4500	2220829.8100
a3	510235.4311	2220828.3909
a4	510235.2070	2220840.0173
a5	510155.7151	2220870.6156
a6	510156.4590	2220873.2210
a7	510219.3237	2220831.3138
a8	510270.1100	2220846.8600
a9	510237.9478	2220838.8285

Описание границ смежных земельных участков:
 a1, a3 - земли 59:32:1800001:8, Пермский край, р-н Пермский, с/п Сабинское, д Ясыри, ул Казанский тракт, 21-г;
 a7, a9 - земли 59:32:1800001:15, Пермский край, Пермский район, Сабинское с/п, д Ясыри

- Условные обозначения:
- Граница земельного участка 59:32:1800001:8;
 - Граница земельного участка 59:32:1800001:15;
 - a1 - Надписи номеров точек образованных характерных точек;
 - 341 - Номер образуемого земельного участка;
 - 59:32:1800001:8 - Номер кадастрового квартала;
 - 18 - Кадастровый номер земельного участка;

Инженер М.И. Артемов

М.П. Артемов И.А.

Формат А3